

Основные недостатки реализации мероприятий по созданию инвалидам условий доступности объектов и по созданию инвалидам условий доступности услуг

Поздние сроки начала реализации мероприятий

№ п/п	Субъект Российской Федерации	Дата заключения соглашения (федеральное)	Дата заключения соглашения (муниципальное)	Даты заключения договоров/контрактов (первых)	Итого
1	Карачаево–Черкесская Республика	31 января 2019	Не предусмотрено	24 мая 2019	3 месяца 24 дня
2	Архангельская область	1 февраля 2019	30 мая 2019	3 июня 2019	4 месяца 2 дня
3	Республика Коми	30 января 2019	15 мая 2019	13 июня 2019	4 месяца 14 дней
4	Камчатский край	31 января 2019	14 марта 2019	15 апреля 2019	2 месяца 15 дней
5	Ивановская область	5 февраля 2019	Не предусмотрено	14 марта 2019	1 месяц 9 дней
6	Республика Бурятия	29 января 2019	19 марта 2019 25 июня 2019	14 мая 2019	3 месяца 15 дней
7	Амурская область	5 февраля 2019	13 мая 2019 5 июня 2019	11 июня 2019	4 месяца 6 дней
8	Белгородская область	1 февраля 2019	27 марта 2019	13 марта 2019	1 месяц 12 дней
9	Томская область	29 января 2019	29 апреля 2019 27 августа 2019	3 июля 2019	5 месяцев 4 дня
10	Еврейская автономная область	1 февраля 2019	18 сентября 2019	27 августа 2019	6 месяцев 26 дней
11	Курганская область	1 февраля 2019	17 апреля 2019	4 сентября 2019	7 месяцев 3 дня
12	Республика Адыгея	31 января 2019	29 апреля 2019	10 апреля 2019	2 месяца 10 дней
13	Республика Мордовия	29 января 2019	27 марта 2019	28 марта 2019	1 месяц 28 дней
14	Курская область	1 февраля 2019	26 марта 2019	22 мая 2019	3 месяца 21 день
15	Чувашская Республика	4 февраля 2019	01 апреля 2019 30 октября 2019	22 июля 2019	5 месяцев 18 дней

Основные недостатки реализации мероприятий

Основные недостатки, выявленные в ходе экспертиз

Создание архитектурной доступности

1. Отсутствие предварительной оценки соответствия уровня доступности для детей-инвалидов объектов и предоставляемых услуг и имеющихся недостатков в обеспечении условий их доступности (**паспорт доступности + рекомендации по адаптации + показатели результативности**)
2. Включение в перечень участников Программы организаций, в которых условия архитектурной доступности не могут быть созданы без проведения капитального ремонта или по др. причинам
3. Отсутствие комплексного подхода к созданию условий доступности (объем средств, направленных на одну организацию, не обеспечивает необходимый комплекс мер по созданию специальных условий для детей-инвалидов, объем средств на создание архитектурной доступности не обеспечивает создание архитектурной доступности в соответствии с рекомендациями по адаптации)(**не будут обеспечены условия доступности, объект останется недоступным, не будут достигнуты показатели результативности**)
4. Начало разработки ПСД на выполнение работ по созданию архитектурной доступности после заключения соглашения между муниципалитетами и образовательными организациями
5. Выполнение работ по созданию архитектурной доступности, не предусмотренных паспортом доступности образовательной организации (**непродуктивное расходование средств**)
6. Выполнение работ, не имеющих отношения к созданию архитектурной доступности образовательных организаций и которые должны быть выполнены за счет текущего финансирования образовательных организаций (**капитальный ремонт помещений, включая ремонт пола, замену оконных блоков**)
7. Начало выполнения работ по созданию архитектурной доступности после начала учебного года (**нарушения требований СанПиН**)

Результаты экспертизы эффективности и целевого использования субсидий

Создание доступности услуг

1. Приобретение оборудования, не соответствующего целевому назначению субсидии
2. Приобретение оборудования, не оказывающего влияние на повышение уровня доступности услуг для детей-инвалидов

Основные недостатки, выявленные в ходе экспертиз

1. Отсутствие соглашений между муниципалитетами и подведомственными образовательными организациями с указанием целевого назначения субсидии (**нецелевое расходование субсидии**)
2. Несоответствие данных о расходовании средств, указанных в отчетах фактическому расходованию средств
3. Отсутствие единого понимания целевого назначения субсидии (**создание условий для получения детьми-инвалидами качественного образования – нецелевое расходование средств**)
4. Отсутствие понимания особенностей оплаты выполненных работ (услуг) за счет субсидий руководителями образовательных организаций (**средства федерального бюджета находятся на счетах территориальных органов федерального казначейства**)
5. Отсутствие плана мероприятий по комплексной реализации мероприятий по созданию условий доступности или поздние сроки его разработки (**планирование мероприятий после заключения соглашения, подготовка заказов и их размещение во втором полугодии, подготовка ПСД во втором полугодии, длительные процедуры прохождения экспертизы, возможный срыв закупок, невозможность проведения повторных процедур до конца финансового года**)
6. Отсутствие финансирования из регионального бюджета до 3-го квартала текущего финансового года

Основные причины неэффективного и нецелевого использования субсидий

1. Недостаточный контроль со стороны руководителей органов управления образованием за процессом реализации мероприятий, в рамках которых предоставляются субсидии:

- невыполнение требований соглашения (пункт соглашения 3.2)
- отсутствие нормативных документов, регламентирующих порядок предоставления и расходования субсидий (+ целевое назначение субсидий, указанное в соглашениях не соответствует целям предоставления субсидий)
- недостаточный контроль за процессом планирования и расходования средств (формирование перечня оборудования без учета потребности ОО, включение в перечень организаций, нуждающихся в капитальном или текущем ремонте, без проведения которого невозможно создание архитектурной доступности (или в которых планируется его проведение после выполнения каких-либо работ в текущем году), отсутствие контроля на этапе формирования задания на выполнение работ по созданию архитектурной доступности и на этапе приемки выполненных работ

2. Неготовность руководящих руководителей образовательных организаций к участию в реализации Программы:

- слабое знание требований нормативных документов, регламентирующих создание условий доступности объектов и услуг в образовательных организациях
- отсутствие четкого понимания содержания управленческих решений по созданию условий доступности (на основании паспорта доступности ОСИ)
- отсутствие контроля, начиная с этапа формирования задания на выполнение работ по созданию архитектурной доступности и до приемки выполненных работ

Основные недостатки реализации мероприятий

Основные недостатки, выявленные в ходе экспертиз

Создание условий доступности услуг

Приобретение за счет средств консолидированной субсидии:

Системы контроля воздуха, ионизаторы

Музыкальные инструменты

Медицинское оборудование

Компьютеры, моноблоки, интерактивные столы (неспециализированные), планшеты, мониторы, проекторы и комплектующие для них, экраны, МФУ, игровизоры, коврограф, геовизоры, диктофон, микрофон, наушники, головная гарнитура, колонки, сабвуфер, штатив, зеркальная камера, аккумуляторы,

Мебель: мягкая мебель, парты, стулья, диваны, столы и стулья офисные, столы письменные, парты для детей с аутизмом, кровати детские

Кукольный театр, ширмы

Стол массажные, кресла массажные

Мольберты, магнитно-маркерные доски

Конструкторы

Зеркала (неспециализированные), настенные панели (неспециализированные)

Кварцевые стерилизаторы, футляры для хранения зондов

Спортивный инвентарь: тренажеры спортивные (для ходьбы, шведская стенка, дорожка и т. д.), мячи (футбольные, баскетбольные и т. д.), дартс, дротики, ворота, маты, биты

Методические пособия для реализации обычных программ (не АООП)

Обучающие наборы для детей с ОВЗ

Развивающие игры, развивающие модули, наборы кукол, игры настольные

Стол с бусинами, световые столы для аква-анимации, дидактические столы

Комплекты магнитных материалов (буквы, цифры и т.д.), комплекты учебных материалов

Наборы по робототехнике, наборы Lego, наборы (для резьбы по дереву, для выжигания и т.д., станки (для вышивания, для деревообработки, для обжига и т.д.), электролобзики, рубанки и т.д.

Основные недостатки реализации мероприятий

Основные недостатки, выявленные в ходе экспертиз

Создание условий архитектурной доступности

!!! Отсутствие комплексного подхода к созданию условий доступности ОСИ (в первую очередь условия доступности создаются не в основных функциональных зонах)

Выполнение работ за счет средств консолидированной субсидии:

Ремонт асфальтового покрытия (укладка тротуарной плитки) не на пути движения ребенка-инвалида
Замена забора на территории образовательной организации, замена ворот, установка домофона, установка видеокамер

Ремонт пандусов, лестниц, крылец, козырьков, детских площадок и т.д.

Текущий ремонт помещений (учебные кабинеты, сенсорная комната, кабинет (психолога, дефектолога, логопеда), санузел, медицинские кабинеты, музыкальные залы, спортзалы, актовые залы, кабинеты ЛФК, коридоры, гардеробные и т.д.

Замена дверей (без расширения дверных проемов и устранения порогов, неровностей)

Ремонт полов (капитальный ремонт полов) площадью более 3 м², замена линолеума в аудиториях, коридорах, установка фанерного покрытия

Ремонт потолков, стен (штукатурка, окраска), фасадов зданий, вентиляции (прокладка воздуховодов), устройство подвесных потолков,

Замена окон, ремонт оконных проемов

Работы в санитарно-гигиеническом помещении: установка биде, замена унитазов на аналогичные (неспециализированные для детей-инвалидов), замена раковин и смесителей на аналогичные (неспециализированные для детей-инвалидов), установка дозатора жидкого мыла, электросушителя для рук, установка водонагревателя, установка неспециализированных зеркал,

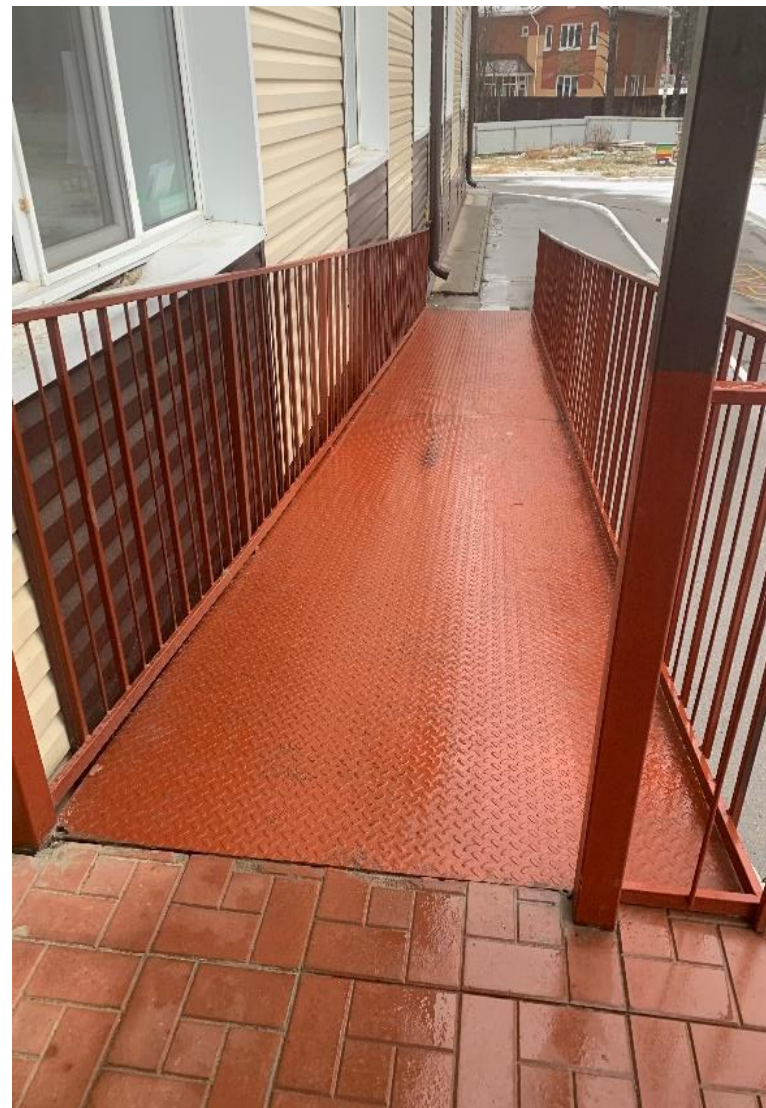
Электромонтажные работы (светильники, люстры, розетки, выключатели, проводка), монтаж пожарной сигнализации

Проверка достоверности сметной стоимости, строительный контроль

Основные недостатки реализации мероприятий



Основные недостатки реализации мероприятий



Основные недостатки реализации мероприятий



Основные недостатки реализации мероприятий



Основные недостатки реализации мероприятий



Основные недостатки реализации мероприятий



Спасибо за внимание

region@edu-oko.ru

+7 (495) 720-55-84

+7 (495) 249-02-44